

Jyk 2.vaihe, peruskorjaus

tilatarkastelut

16.10.2024

Sisältö

- + Lähtötiedot suunnitteluun
- + Pohjakuvien vertailu tilaryhmittäin.
(urakkapiirustukset vrt. nykyiset tilakaaviot.
Urakkapiirustus aina vasemmalla, uusi
tilaluonnos oikealla.)
- + Yhteenvedo ja mahdolliset toiminnalliset
haasteet

Lähtötiedot

Lähtötiedot suunnittelulle

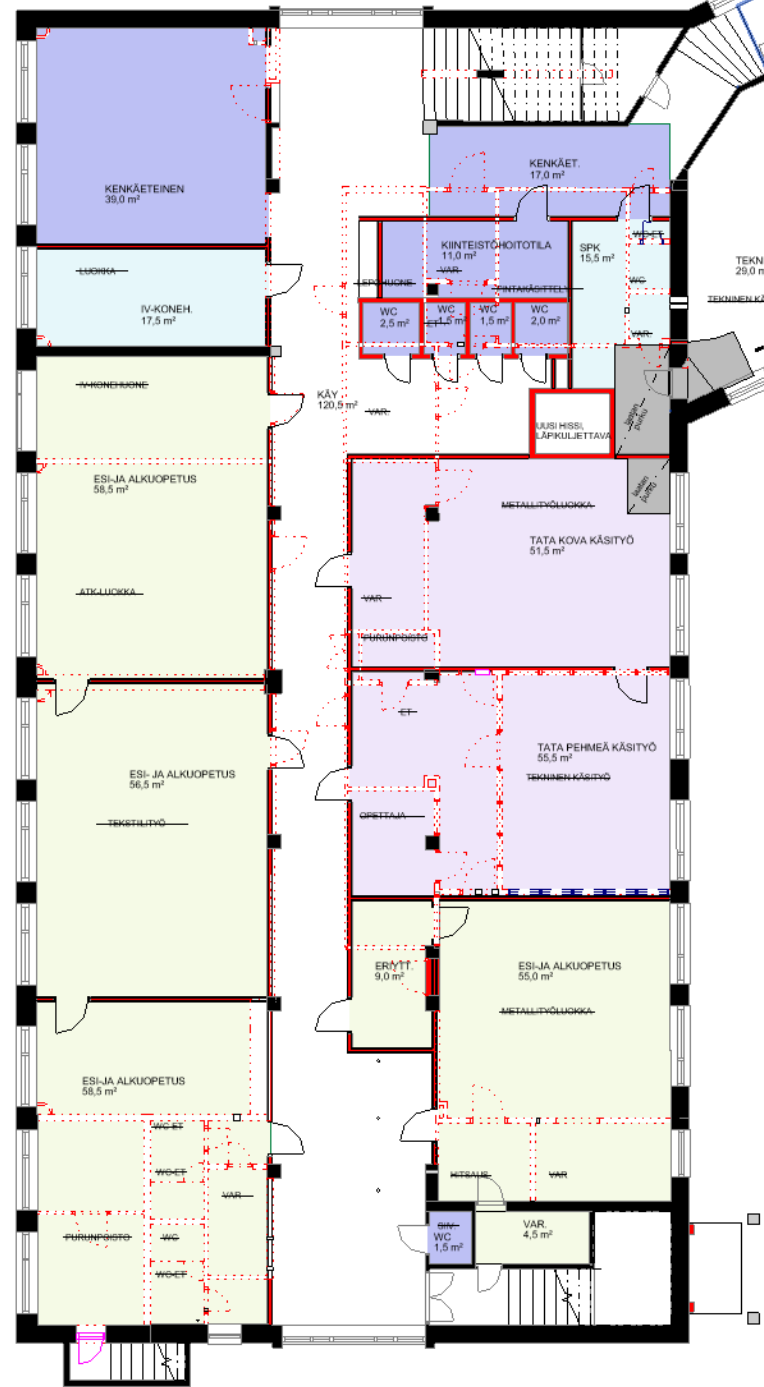
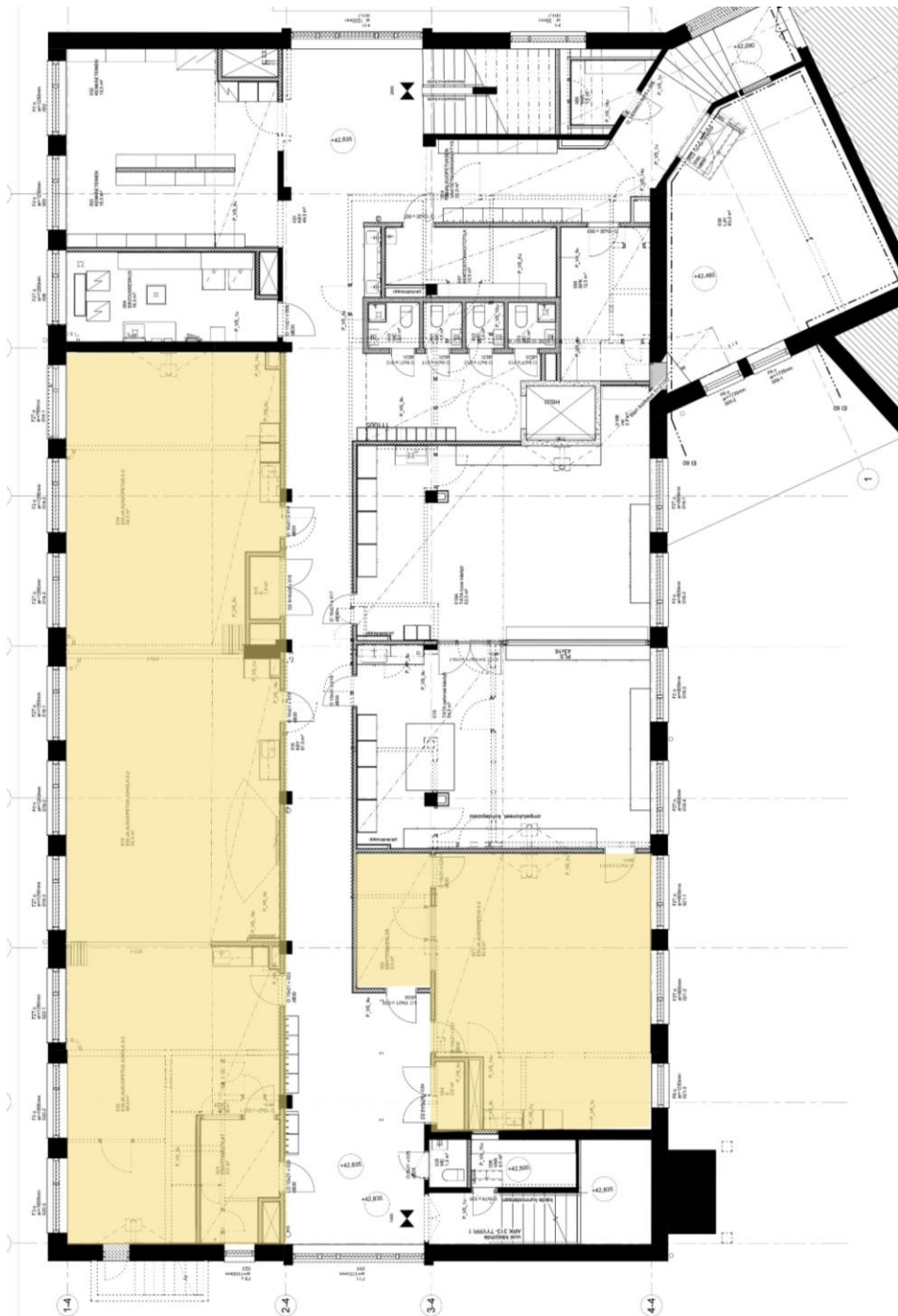
- + Tiloille pyritty katsomaan sama sijainti kuin 2024 kevään urakassa
- + Budjetin pienentämisen vaikutukset tilasuunnitteluun: mahdollisimman vähän muutoksia tilapohjiin. Nykyiset tilat pyritään hyödyntämään lähes sellaisenaan. Toteutetaan ainoastaan aivan välttämättömät toiminnalliset muutokset ja viranomaisvaatimukset.

Toiminnallisuuteen liittyvät viranomaisvaatimukset

- + Esteettömyys.
- + Ääneneristävyyttä toivotaan parannettavan. Uusien tilojen osalta pyritään noudattamaan nykymääräyksiä.

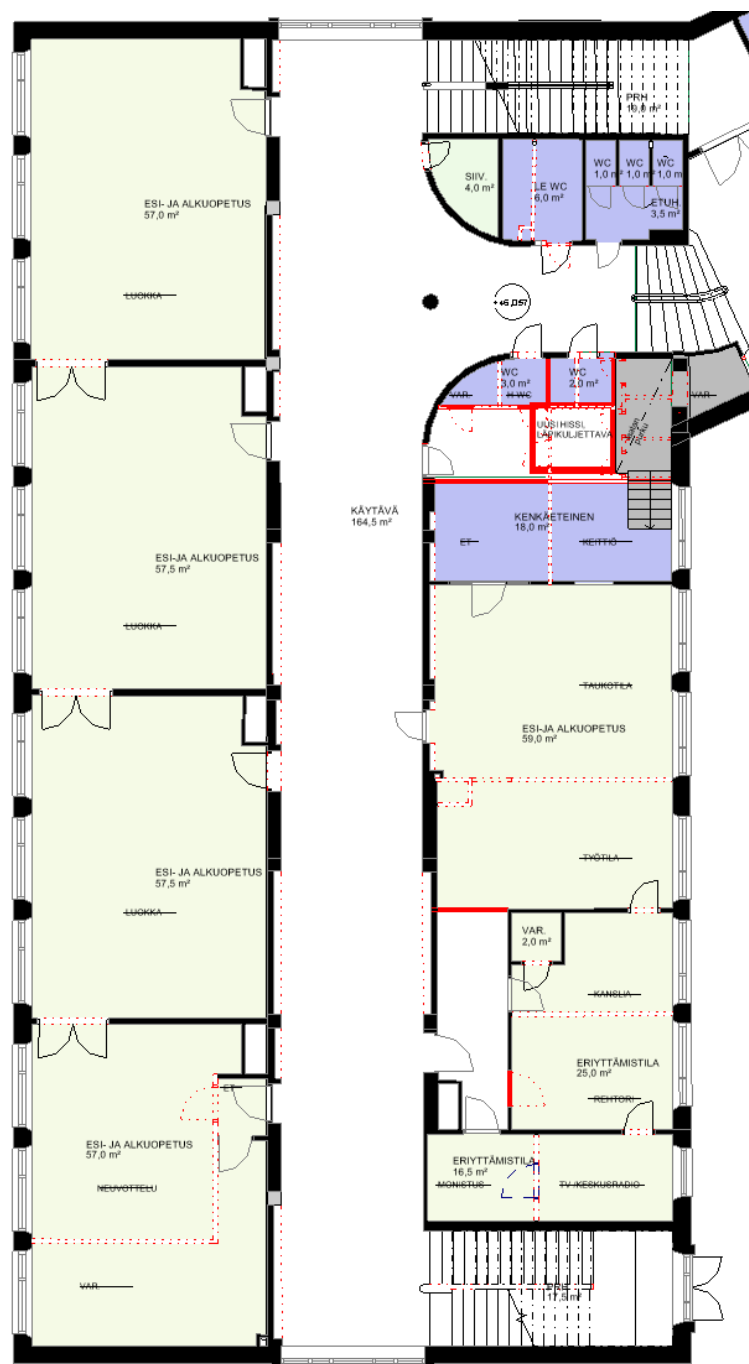
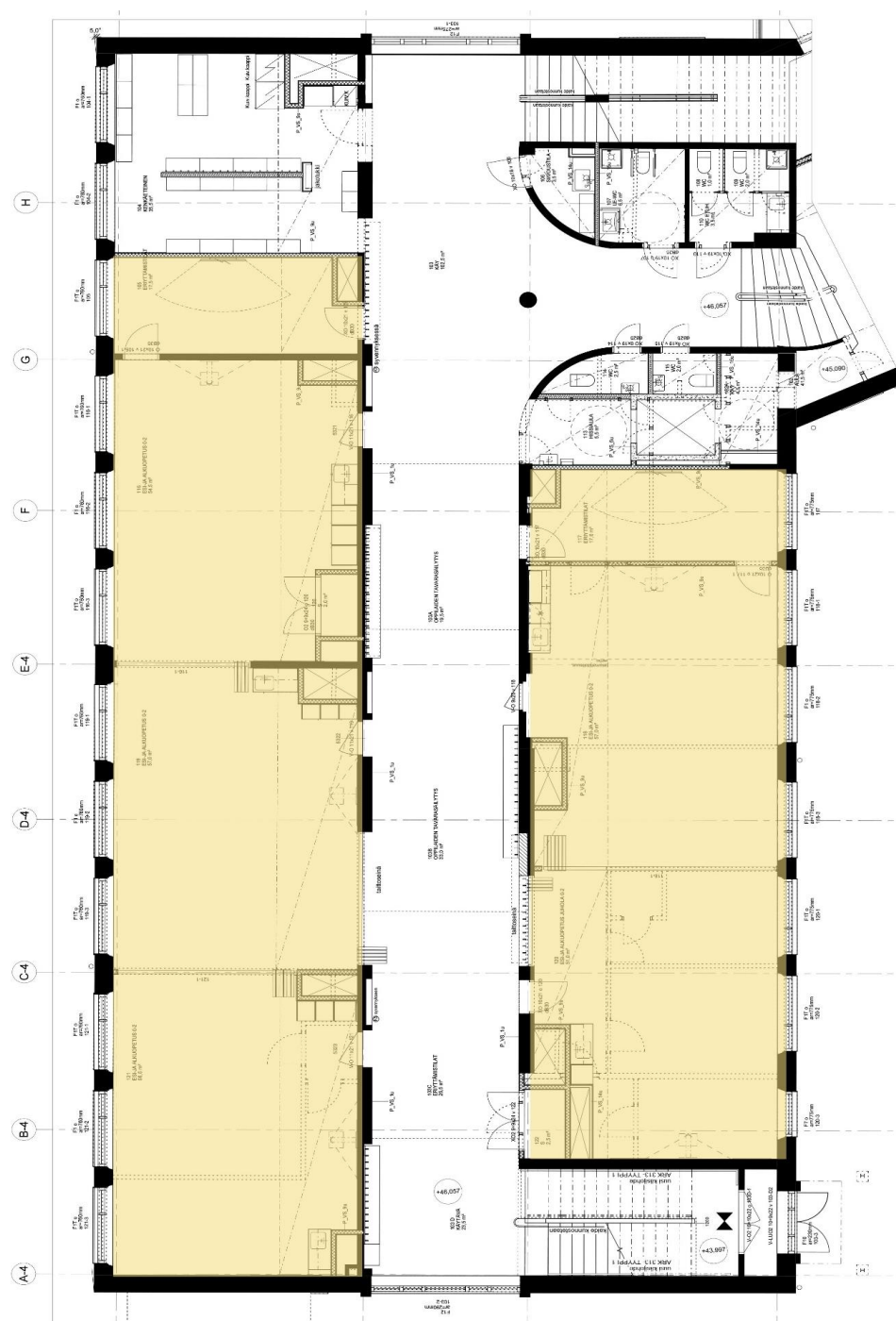
Tilaryhmmät, vertailu

Esi- ja alkuopetus



Esi- ja alkuopetus 0.krs, muutokset

- + Kellarikerros puretaan ja väliseinät tehdään uusiksi, joten tilat saadaan samankaltaisiksi kun urakka-suunnitelmassa.
- + Siirtoseinät ovat kalliita ratkaisuja, pohditaan niiden korvaamista esim. pariovilla.



Esi- ja alkuopetus 1.krs muutokset

- + Hyödynnetty nykyisiä tiloja. Edelleen 5kpl suurehkoja ryhmätiloja.
- + Kaksi erillistä eriyttämistilaa, kaikkien ryhmien käytössä.
- + Ei siirtoseiniä tai uusia aukotuksia. Opetustilojen väliin pariovet.
- + Märkäeteistila pienenee (ks. toiminnalliset haasteet)
- + Käytävätila voidaan hyödyntää kuten urakka-suunnitelmassa.

17.10.2024

Renell Käppi Arkkitehdit

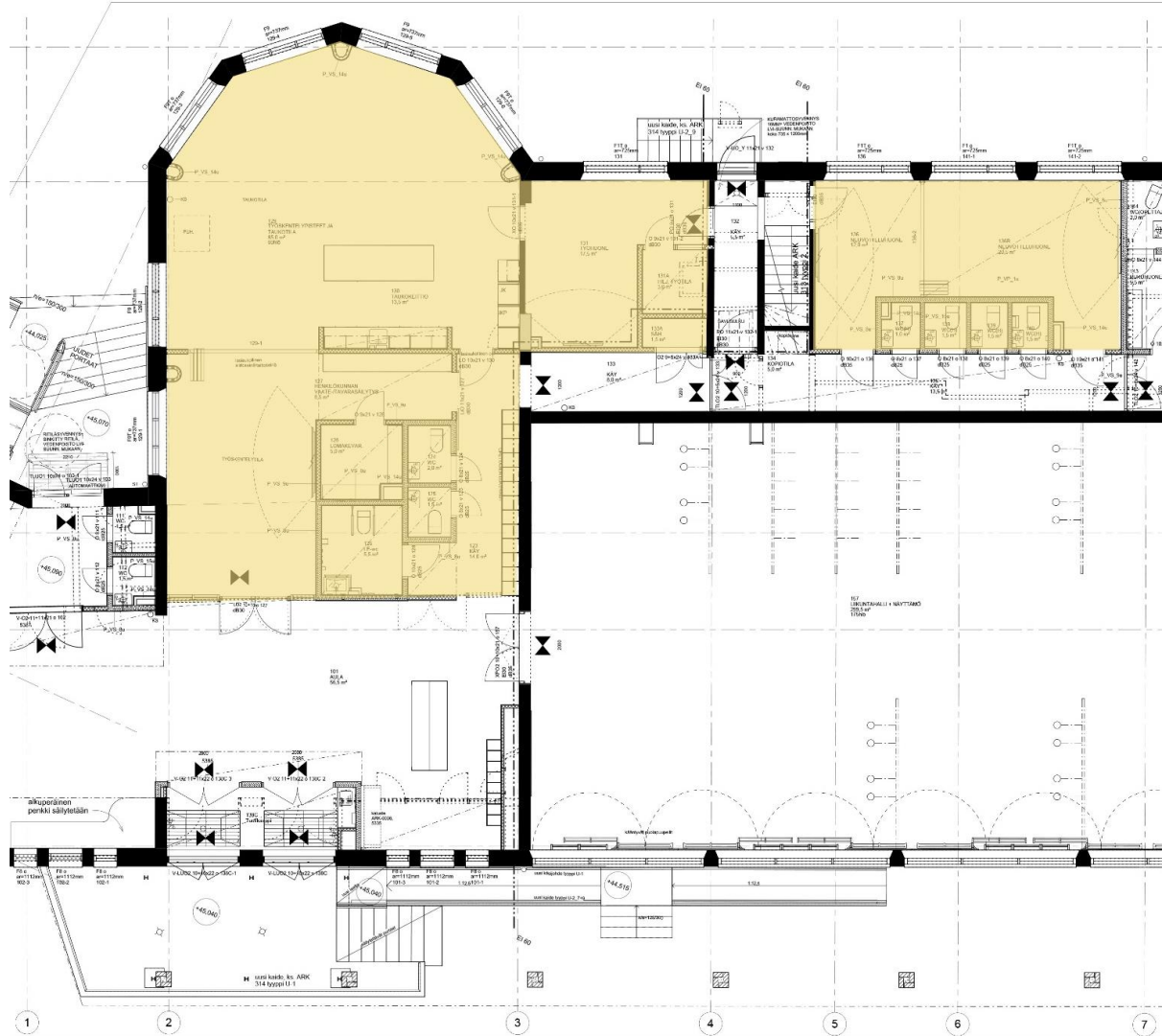


TILALUETTELO URAKKA				TILALUETTELO UUSI TILANNE				EROTUS	
ESI- JA ALKUOPETUS				ESI- JA ALKUOPETUS					
14	ESI-JA ALKUOPETUS 0-2	luokkasiipi 0.krs	54,5 m ²	ESI- JA ALKUOPETUS		ESI-JA ALKUOPETUS	58,5 m ²	ESI-JA ALKUOPETUS	
19	ESI-JA ALKUOPETUS JUHOLA 0-2	luokkasiipi 0.krs	55,5 m ²	ESI- JA ALKUOPETUS		ESI- JA ALKUOPETUS	56,5 m ²	ESI-JA ALKUOPETUS	
20	ERIYTTÄMISTILAT	luokkasiipi 0.krs	9,0 m ²	ESI- JA ALKUOPETUS		ESI-JA ALKUOPETUS	58,5 m ²	ESI-JA ALKUOPETUS	
21	ESI-JA ALKUOPETUS 0-2	luokkasiipi 0.krs	52,0 m ²	ESI- JA ALKUOPETUS		ESI-JA ALKUOPETUS	55,0 m ²	ESI-JA ALKUOPETUS	
22	ESI-JA ALKUOPETUS JUHOLA 0-2	luokkasiipi 0.krs	48,0 m ²	ESI- JA ALKUOPETUS		ERIYTT.	9,0 m ²	ESI-JA ALKUOPETUS	
23	ERIYTTÄMISTILAT	luokkasiipi 0.krs	8,0 m ²	ESI- JA ALKUOPETUS		ESI- JA ALKUOPETUS	57,0 m ²	ESI-JA ALKUOPETUS	
26	VAR.	luokkasiipi 0.krs	4,5 m ²	ESI- JA ALKUOPETUS		ESI-JA ALKUOPETUS	57,5 m ²	ESI-JA ALKUOPETUS	
103C	ERIYTTÄMISTILAT	luokkasiipi 1.krs	26,5 m ²	ESI- JA ALKUOPETUS		ESI- JA ALKUOPETUS	57,5 m ²	ESI-JA ALKUOPETUS	
105	ERIYTTÄMISTILAT	luokkasiipi 1.krs	17,5 m ²	ESI- JA ALKUOPETUS		ESI- JA ALKUOPETUS	57,0 m ²	ESI-JA ALKUOPETUS	
116	ESI-JA ALKUOPETUS 0-2	luokkasiipi 1.krs	54,5 m ²	ESI- JA ALKUOPETUS		ERIYTTÄMISTILA	16,5 m ²	ESI-JA ALKUOPETUS	
117	ERIYTTÄMISTILAT	luokkasiipi 1.krs	17,0 m ²	ESI- JA ALKUOPETUS		ERIYTTÄMISTILA	25,0 m ²	ESI-JA ALKUOPETUS	
118	ESI-JA ALKUOPETUS 0-2	luokkasiipi 1.krs	57,0 m ²	ESI- JA ALKUOPETUS		ESI-JA ALKUOPETUS	59,0 m ²	ESI-JA ALKUOPETUS	
119	ESI-JA ALKUOPETUS 0-2	luokkasiipi 1.krs	57,0 m ²	ESI- JA ALKUOPETUS		VAR.	2,0 m ²	ESI-JA ALKUOPETUS	
120	ESI-JA ALKUOPETUS JUHOLA 0-2	luokkasiipi 1.krs	51,0 m ²	ESI- JA ALKUOPETUS		VAR.	4,5 m ²	ESI-JA ALKUOPETUS	
121	ESI-JA ALKUOPETUS 0-2	luokkasiipi 1.krs	56,5 m ²	ESI- JA ALKUOPETUS			572,5 m ²		
ESI- JA ALKUOPETUS: 15			569,5 m²	ESI-JA ALKUOPETUS: 14			572,5m2		+3m2

16.10.2024

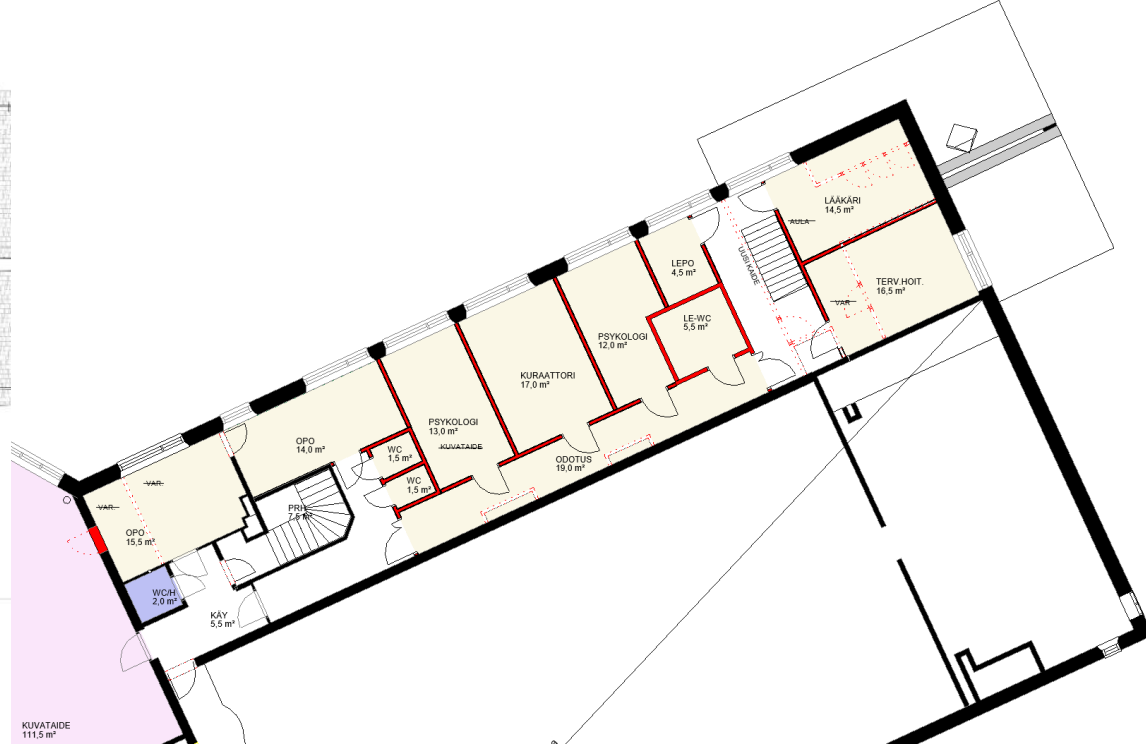
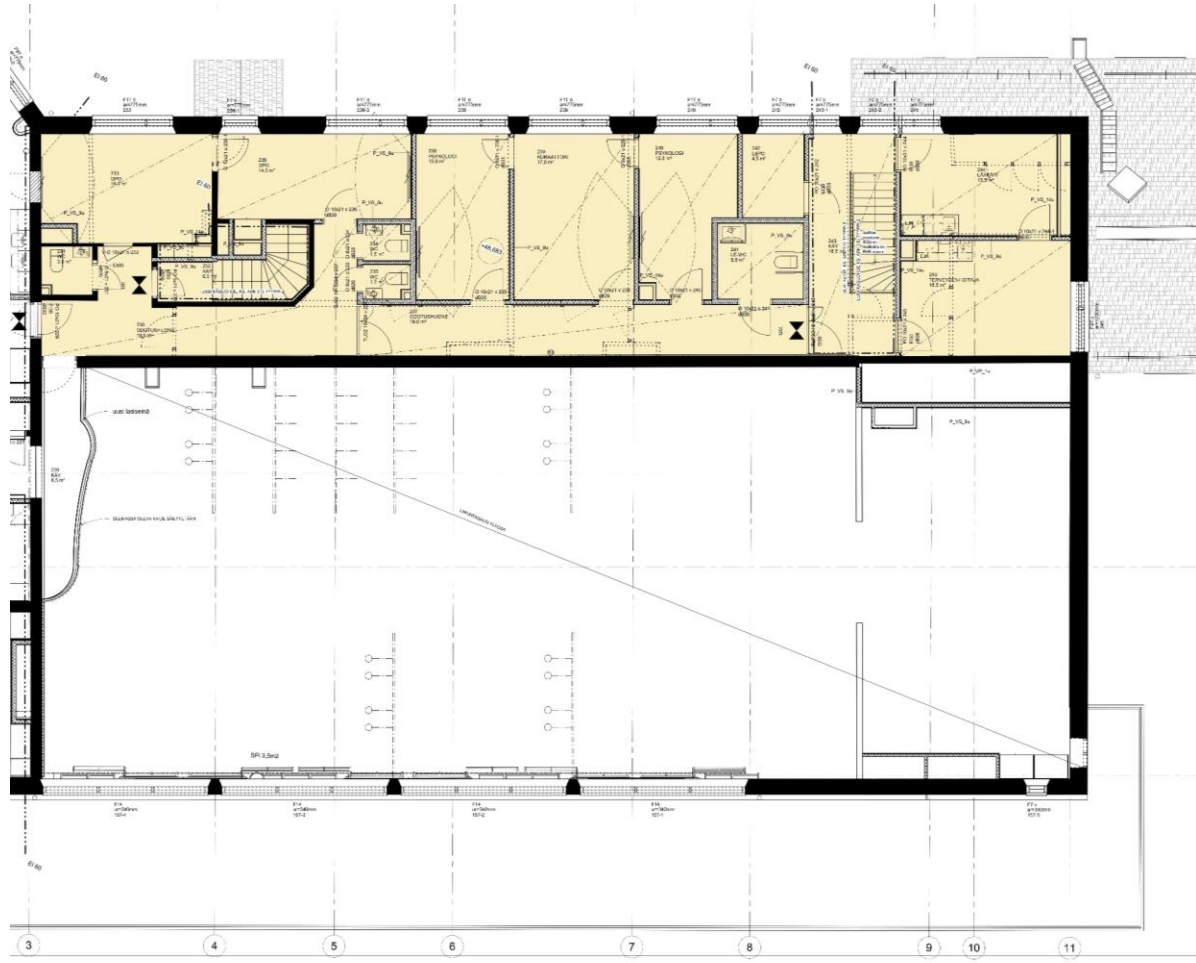
Renell Käppi Arkkitehdit

Hallinto- ja oppilashuoltotilat



16.10.2024

Renell Käppi Arkkitehdit

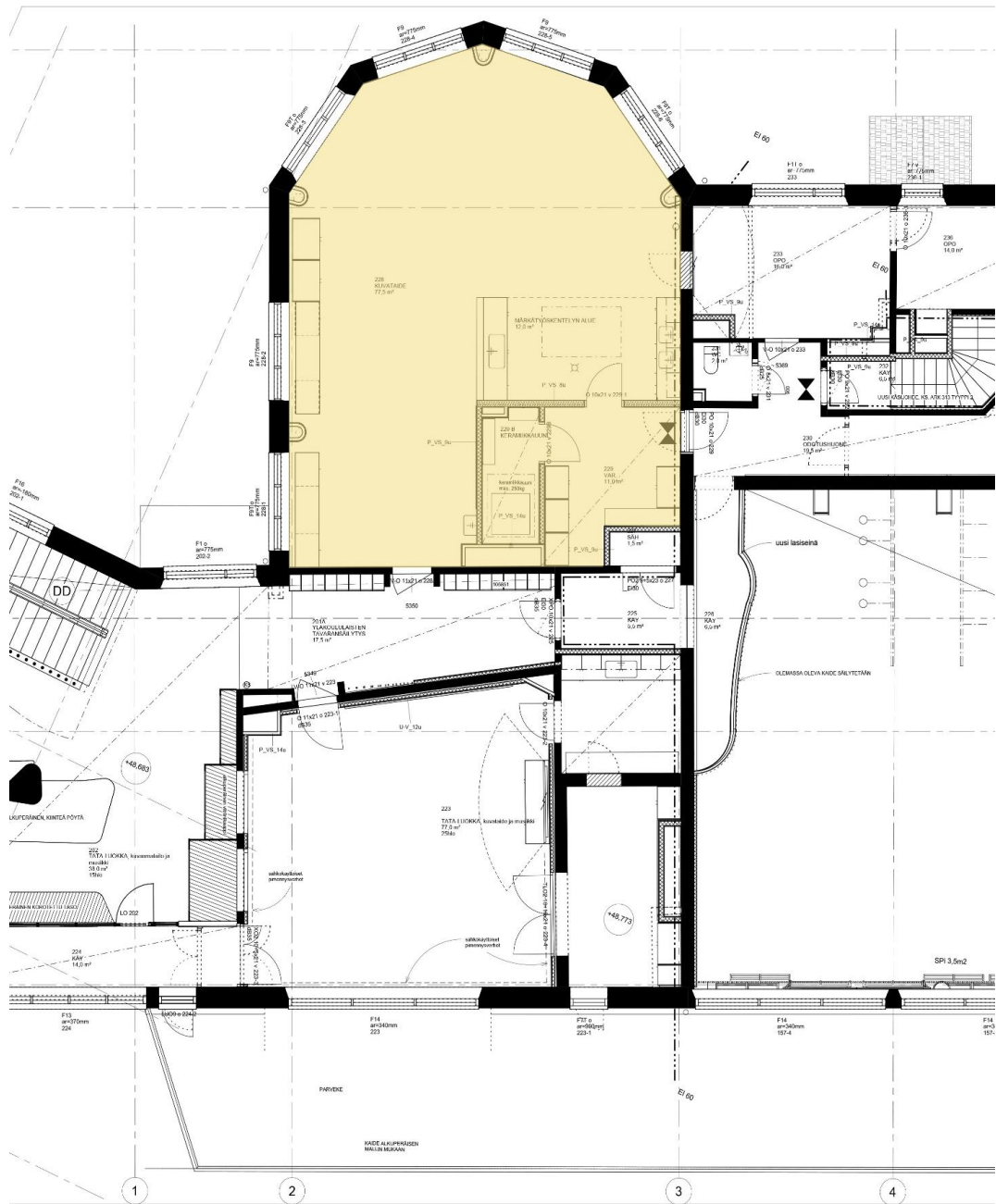


TILALUETTELO URAKKA				TILALUETTELO UUSI TILANNE				EROTUS
HALLINTO JA OPPILASHUOLTO				HALLINTO- JA OPPILASHUOLTO				
127	HENKILÖKUNNAN VAATE-/TAVARASÄILYTYS	liikuntasalisiipi 1.krs	8,5 m ²	HALLINTO JA OPPILASHUOLTO	HENKILÖKUNNAN TYÖ JA TAUKO	142,0 m ²	HALLINTO- JA OPPILASHUOLTO	
128	LOMAKEVAR.	liikuntasalisiipi 1.krs	5,0 m ²	HALLINTO JA OPPILASHUOLTO	TYÖHUONE	21,5 m ²	HALLINTO- JA OPPILASHUOLTO	
129	TYÖSKENTELYPISTEET JA TAUKOTILA	liikuntasalisiipi 1.krs	85,0 m ²	HALLINTO JA OPPILASHUOLTO	NEUV.TILA, JAETTAVISSA KAHTEN	52,5 m ²	HALLINTO- JA OPPILASHUOLTO	
130	TAUKOKEITTIÖ	liikuntasalisiipi 1.krs	13,5 m ²	HALLINTO JA OPPILASHUOLTO		216,0 m ²		
131	TYÖHUONE	liikuntasalisiipi 1.krs	17,5 m ²	HALLINTO JA OPPILASHUOLTO	OPO	15,5 m ²	OPPILASHUOLTO	
131A	HILJ. TYÖTILA	liikuntasalisiipi 1.krs	3,0 m ²	HALLINTO JA OPPILASHUOLTO	PSYKOLOGI	13,0 m ²	OPPILASHUOLTO	
134	KOPIOTILA	liikuntasalisiipi 1.krs	5,0 m ²	HALLINTO JA OPPILASHUOLTO	KURAATTORI	17,0 m ²	OPPILASHUOLTO	
136	NEUVOTTELUHUONE	liikuntasalisiipi 1.krs	12,0 m ²	HALLINTO JA OPPILASHUOLTO	PSYKOLOGI	12,0 m ²	OPPILASHUOLTO	
136B	NEUVOTTELUHUONE	liikuntasalisiipi 1.krs	20,5 m ²	HALLINTO JA OPPILASHUOLTO	LEPO	4,5 m ²	OPPILASHUOLTO	
137	WC(H)	liikuntasalisiipi 1.krs	1,0 m ²	HALLINTO JA OPPILASHUOLTO	LE-WC	5,5 m ²	OPPILASHUOLTO	
138	WC(H)	liikuntasalisiipi 1.krs	1,5 m ²	HALLINTO JA OPPILASHUOLTO	LÄÄKÄRI	14,5 m ²	OPPILASHUOLTO	
139	WC(H)	liikuntasalisiipi 1.krs	1,5 m ²	HALLINTO JA OPPILASHUOLTO	OPO	14,0 m ²	OPPILASHUOLTO	
140	WC(H)	liikuntasalisiipi 1.krs	1,5 m ²	HALLINTO JA OPPILASHUOLTO	WC	1,5 m ²	OPPILASHUOLTO	
230	ODOTUSHUONE	liikuntasalisiipi 2.krs	19,5 m ²	HALLINTO JA OPPILASHUOLTO	WC	1,5 m ²	OPPILASHUOLTO	
233	OPO	liikuntasalisiipi 2.krs	16,0 m ²	HALLINTO JA OPPILASHUOLTO	TERV.HOIT.	16,5 m ²	OPPILASHUOLTO	
234	WC	liikuntasalisiipi 2.krs	1,5 m ²	HALLINTO JA OPPILASHUOLTO	ODOTUS	19,0 m ²	OPPILASHUOLTO	
235	WC	liikuntasalisiipi 2.krs	1,5 m ²	HALLINTO JA OPPILASHUOLTO		134,5 m ²		
236	OPO	liikuntasalisiipi 2.krs	14,0 m ²	HALLINTO JA OPPILASHUOLTO				
237	ODOTUSHUONE	liikuntasalisiipi 2.krs	19,0 m ²	HALLINTO JA OPPILASHUOLTO				
238	PSYKOLOGI	liikuntasalisiipi 2.krs	13,0 m ²	HALLINTO JA OPPILASHUOLTO				
239	KURAATTORI	liikuntasalisiipi 2.krs	17,0 m ²	HALLINTO JA OPPILASHUOLTO				
240	PSYKOLOGI	liikuntasalisiipi 2.krs	12,0 m ²	HALLINTO JA OPPILASHUOLTO				
241	LE-WC	liikuntasalisiipi 2.krs	5,5 m ²	HALLINTO JA OPPILASHUOLTO				
242	LEPO	liikuntasalisiipi 2.krs	4,5 m ²	HALLINTO JA OPPILASHUOLTO				
244	LÄÄKÄRI	liikuntasalisiipi 2.krs	13,5 m ²	HALLINTO JA OPPILASHUOLTO				
245	TERVEYDENHOITAJA	liikuntasalisiipi 2.krs	16,5 m ²	HALLINTO JA OPPILASHUOLTO				
HALLINTO JA OPPILASHUOLTO: 26			327,5 m ²	HALLINTO JA OPPILASHUOLTO: 26			350,5 m ²	+23m2

Hallintotilat 1.krs, muutokset

- + Henkilökunnan tilat (nyk. ruokasali) jätetään nykyiselleen. Tilan jäsentely tapahtuu irtokalusteilla.
- + Työhuoneesta (nyk. keittiö) avataan aukko keittiökalukselle, joka avautuu henkilökunnan työ-/taukotilaan.
- + Työhuoneeseen ja työskentely/taukotilaan hiljaisen työskentelyn tilat irtokalustuksella (esim. Framery)
- + Wc-määrää karsitaan.

Kuvataide



17.10.2024

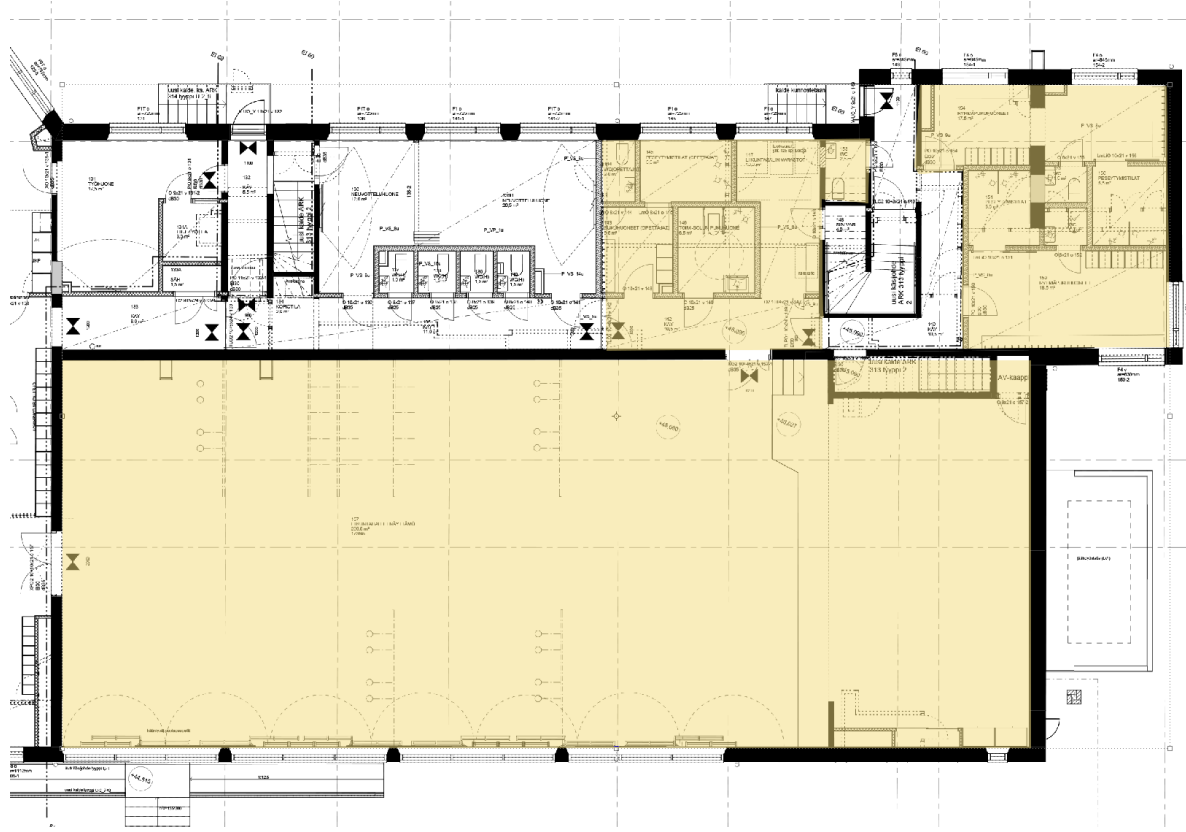
Renell Käppi Arkkitehdit

TILALUETTELO URAKKA				TILALUETTELO UUSI TILANNE				EROTUS	
KUVATAIDE				KUVATAIDE					
228	KUVATAIDE	liikuntasalisiipi 2.krs	77,5 m ²	KUVATAIDE		KUVATAIDE	111,5 m ²	KUVATAIDE	2.krs varasto liitetty kuvataidetiilaan
228A	MÄRKÄTYÖSKENTELYN ALUE	liikuntasalisiipi 2.krs	12,0 m ²	KUVATAIDE		VAR.	12,5 m ²	KUVATAIDE	
229	VAR.	liikuntasalisiipi 2.krs	11,0 m ²	KUVATAIDE			124,0 m ²		
229 B	KERAMIKKAUUNI	liikuntasalisiipi 2.krs	4,5 m ²	KUVATAIDE					
KUVATAIDE: 4			105,5 m²	KUVATAIDE: 2			124,0 m²		+18,5m2

Kuvataidetilat, muutokset

- + Erillisiä varastoja/märkätyön alueita ei toteuteta.
- + Nykyinen varasto liitetty kuvataidetilaan.
Mahdollisesti yhteinen TATA-luokan kanssa.

Liikunta



TILALUETTELO URAKKA				TILALUETTELO UUSI TILANNE				EROTUS	
LIIKUNTA						LIIKUNTA			
107	LE-WC	luokkasiipi 1.krs	6,5 m ²	LIIKUNTA		SUIHKU/RAVISTELU	11,5 m ²	LIIKUNTA	
143	PUKHUONEET (OPETTAJAT)	liikuntasalisiipi 1.krs	5,5 m ²	LIIKUNTA		VOIMISTELUVÄLINEVAR.	19,5 m ²	LIIKUNTA	
144	WC(OPETTAJAT)	liikuntasalisiipi 1.krs	2,0 m ²	LIIKUNTA		PUKHUHUONE	9,0 m ²	LIIKUNTA	
145	PESETYMISTILAT (OPETTAJAT)	liikuntasalisiipi 1.krs	5,5 m ²	LIIKUNTA		SUIHKUH.	13,0 m ²	LIIKUNTA	
146	TOIMI-SOLUN PUKUHUONE	liikuntasalisiipi 1.krs	6,5 m ²	LIIKUNTA		PUKHUHUONE	23,0 m ²	LIIKUNTA	
147	LIIKUNTASALIN VARASTOT	liikuntasalisiipi 1.krs	10,0 m ²	LIIKUNTA		SUIHKUH.	16,5 m ²	LIIKUNTA	
150	RYHMÄPUKHUONEET	liikuntasalisiipi 1.krs	18,5 m ²	LIIKUNTA		JUHLASALI	271,0 m ²	LIIKUNTA	
151	PESETYMISTILAT	liikuntasalisiipi 1.krs	5,5 m ²	LIIKUNTA		NÄYTTÄMÖ	83,0 m ²	LIIKUNTA	
152	WC	liikuntasalisiipi 1.krs	1,5 m ²	LIIKUNTA			446,5 m ²		
153	WC	liikuntasalisiipi 1.krs	2,5 m ²	LIIKUNTA					
154	RYHMÄPUKHUONEET	liikuntasalisiipi 1.krs	17,5 m ²	LIIKUNTA					
155	WC	liikuntasalisiipi 1.krs	1,5 m ²	LIIKUNTA					
156	PESETYMISTILAT	liikuntasalisiipi 1.krs	5,5 m ²	LIIKUNTA					
157	LIIKUNTAHALLI + NÄYTTÄMÖ	liikuntasalisiipi 1.krs	299,5 m ²	LIIKUNTA					
180	Näyttämö	liikuntasalisiipi 1.krs	13,5 m ²	LIIKUNTA					
LIIKUNTA: 15			401,5 m²			LIIKUNTA: 8	446,5 m²		+45,0m2

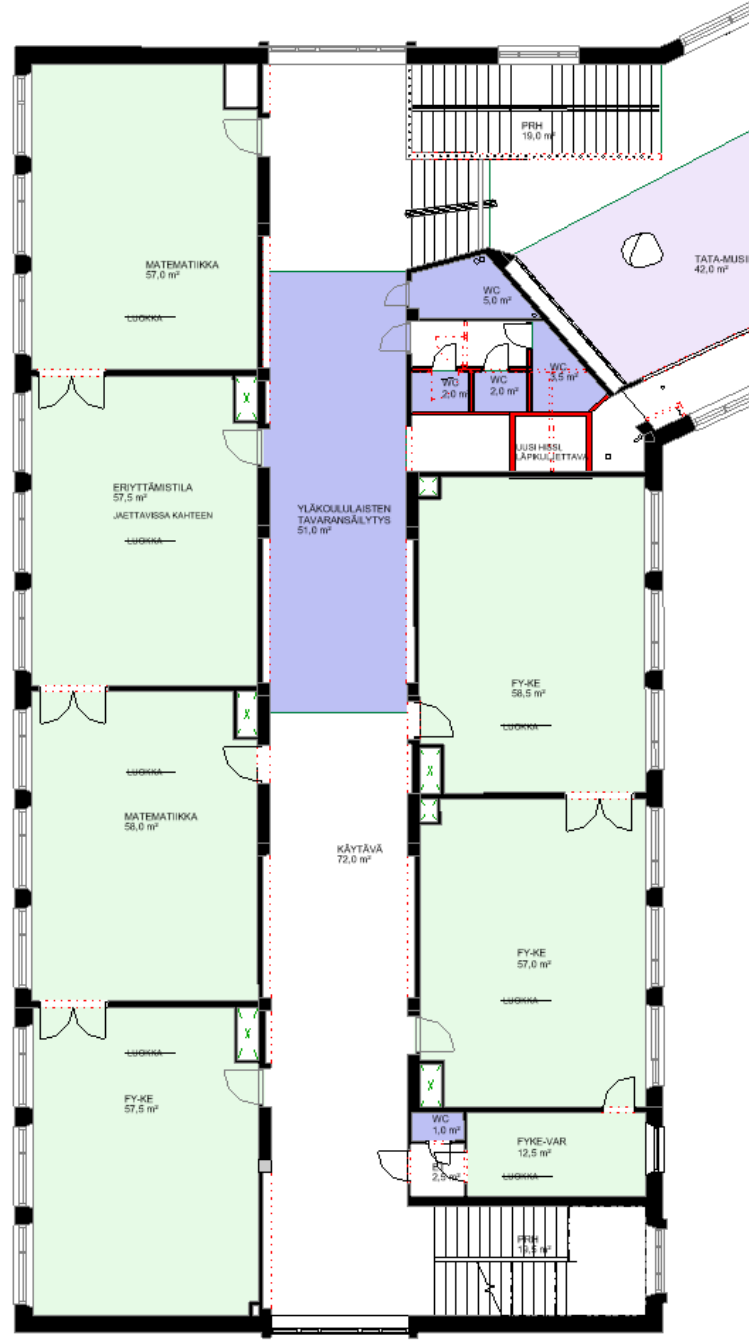
17.10.2024

Renell Käppi Arkkitehdit

Liikuntatilat, muutokset

- + Liikunnan tilojen laajuus pysyy samana.

Luonnontiedetilat



TILALUETTELO URAKKA					TILALUETTELO UUSI TILANNE					EROTUS
LUONNONTIEDE					LUONNONTIEDE					
203	MATEMATIIKKA	luokkasiipi 2.krs	55,5 m ²	LUONNONTIEDE		MATEMATIIKKA	57,0 m ²	LUONNONTIEDE		
209	ERIYTTÄMISTILA	luokkasiipi 2.krs	18,5 m ²	LUONNONTIEDE		ERIYTTÄMISTILA	57,5 m ²	LUONNONTIEDE		
210	ERIYTTÄMISTILA	luokkasiipi 2.krs	24,5 m ²	LUONNONTIEDE		MATEMATIIKKA	58,0 m ²	LUONNONTIEDE		
211	FY/KE VARASTO 1	luokkasiipi 2.krs	10,0 m ²	LUONNONTIEDE		FY-KE	57,5 m ²	LUONNONTIEDE		
214	FY/KE 2	luokkasiipi 2.krs	57,0 m ²	LUONNONTIEDE		FY-KE	57,0 m ²	LUONNONTIEDE		
216	MATEMATIIKKA	luokkasiipi 2.krs	57,0 m ²	LUONNONTIEDE		FYKE-VAR	12,5 m ²	LUONNONTIEDE		
217	FY/KE ERIYTTÄMISTILA	luokkasiipi 2.krs	19,5 m ²	LUONNONTIEDE		FY-KE	58,5 m ²	LUONNONTIEDE		
218	FY/KE VARASTO 2	luokkasiipi 2.krs	17,5 m ²	LUONNONTIEDE	LUONNONTIEDE: 7		357,5 m ²			
219	FY/KE 3	luokkasiipi 2.krs	51,5 m ²	LUONNONTIEDE						
220	FY/KE 1	luokkasiipi 2.krs	56,0 m ²	LUONNONTIEDE						
LUONNONTIEDE: 10			367,0 m²		LUONNONTIEDE: 7		357,5 m²		-10,0m²	

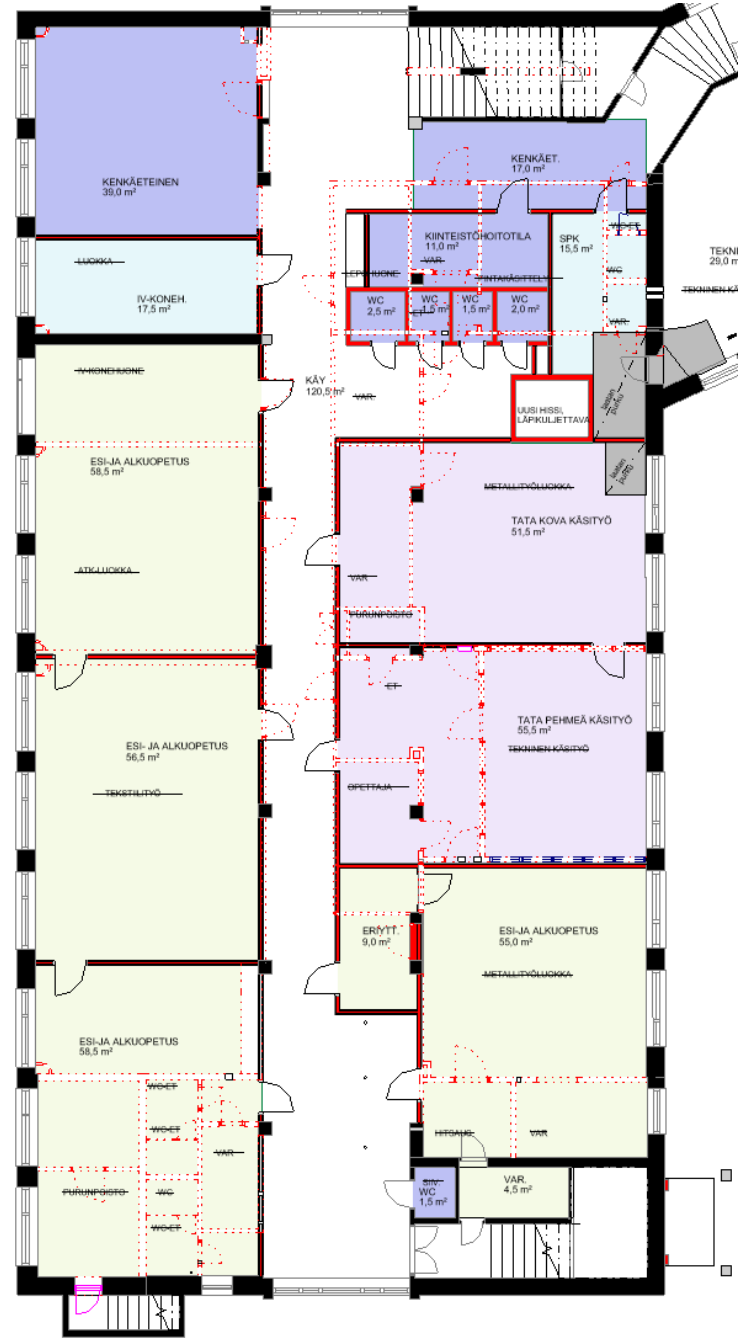
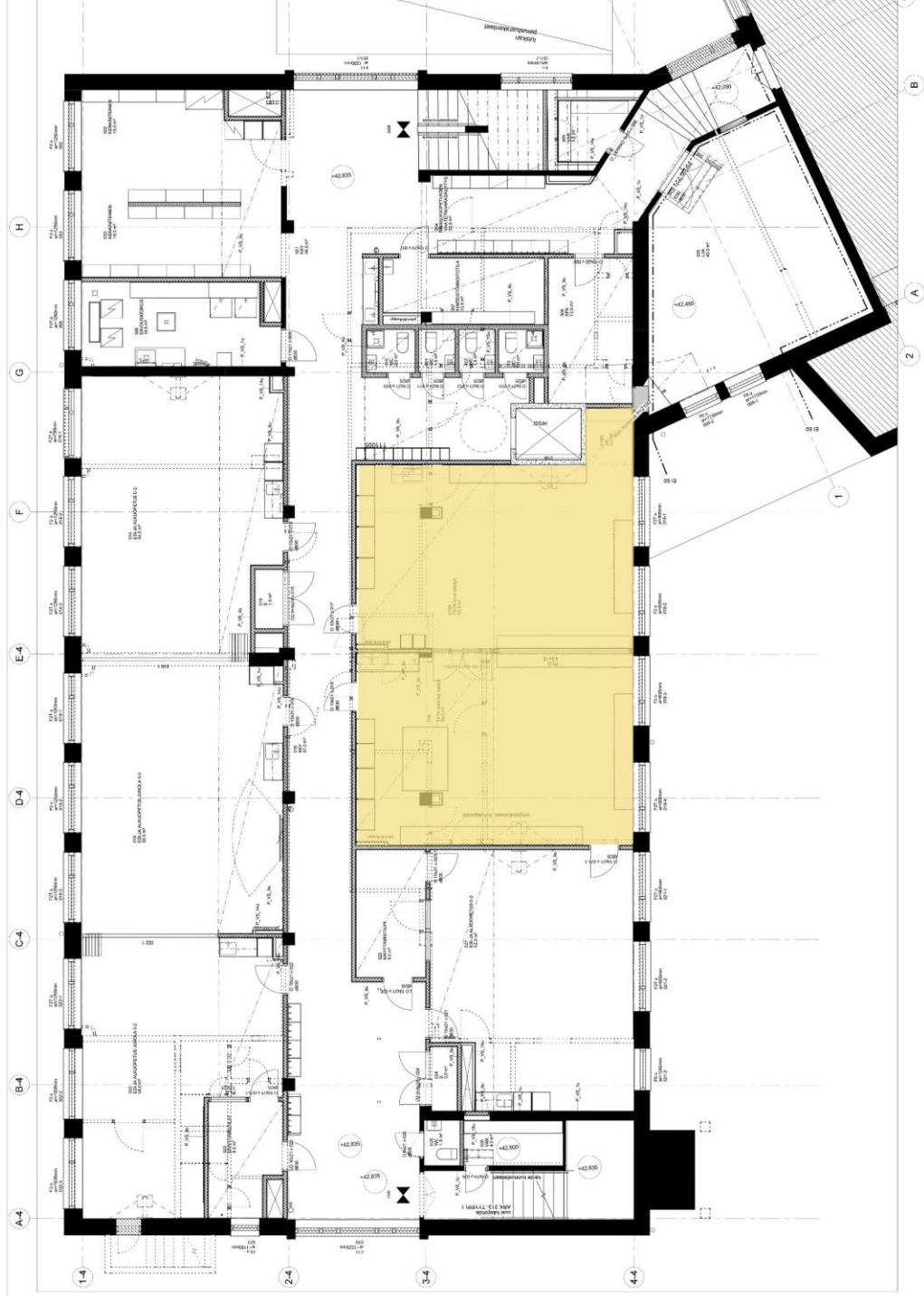
17.10.2024

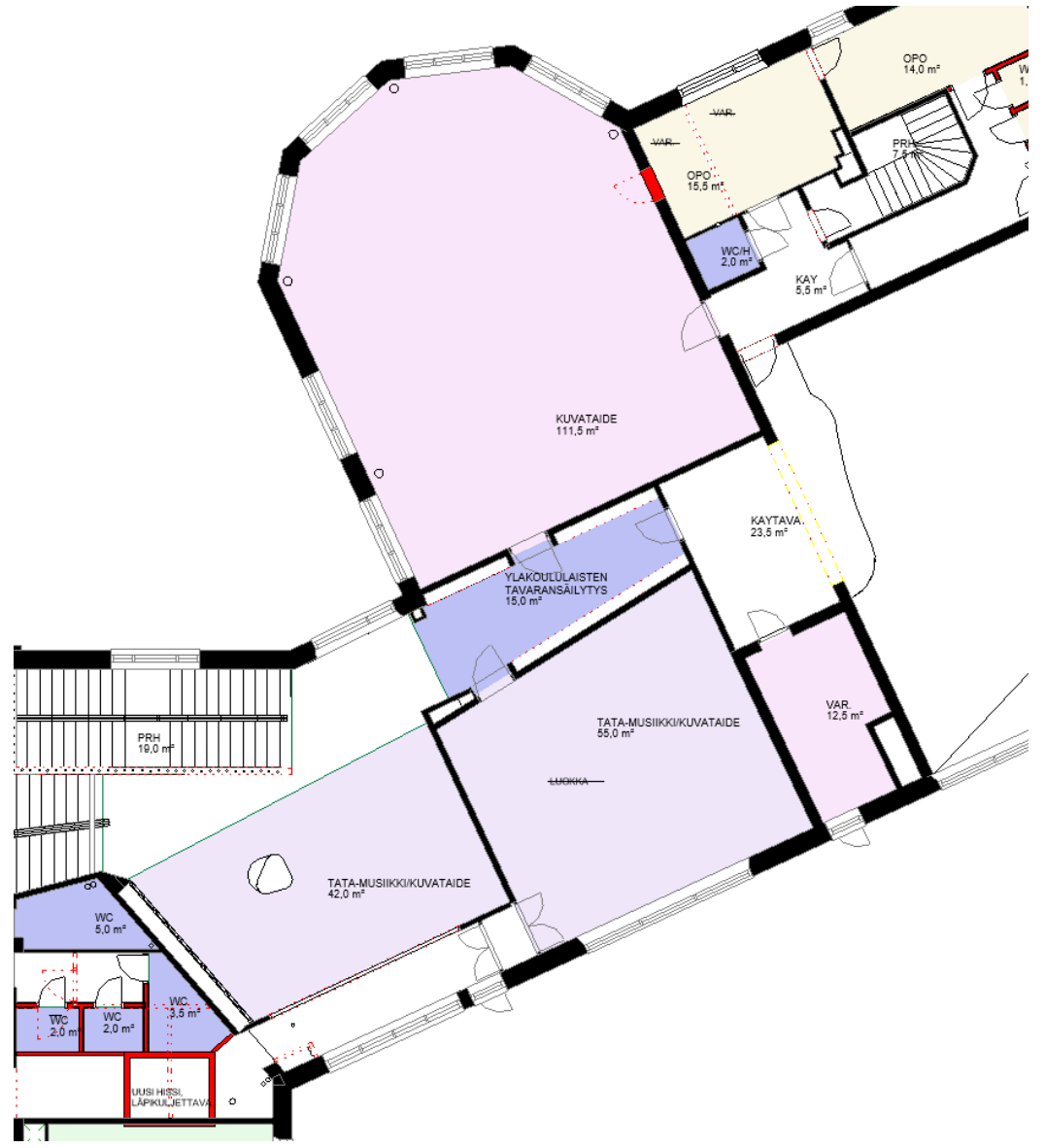
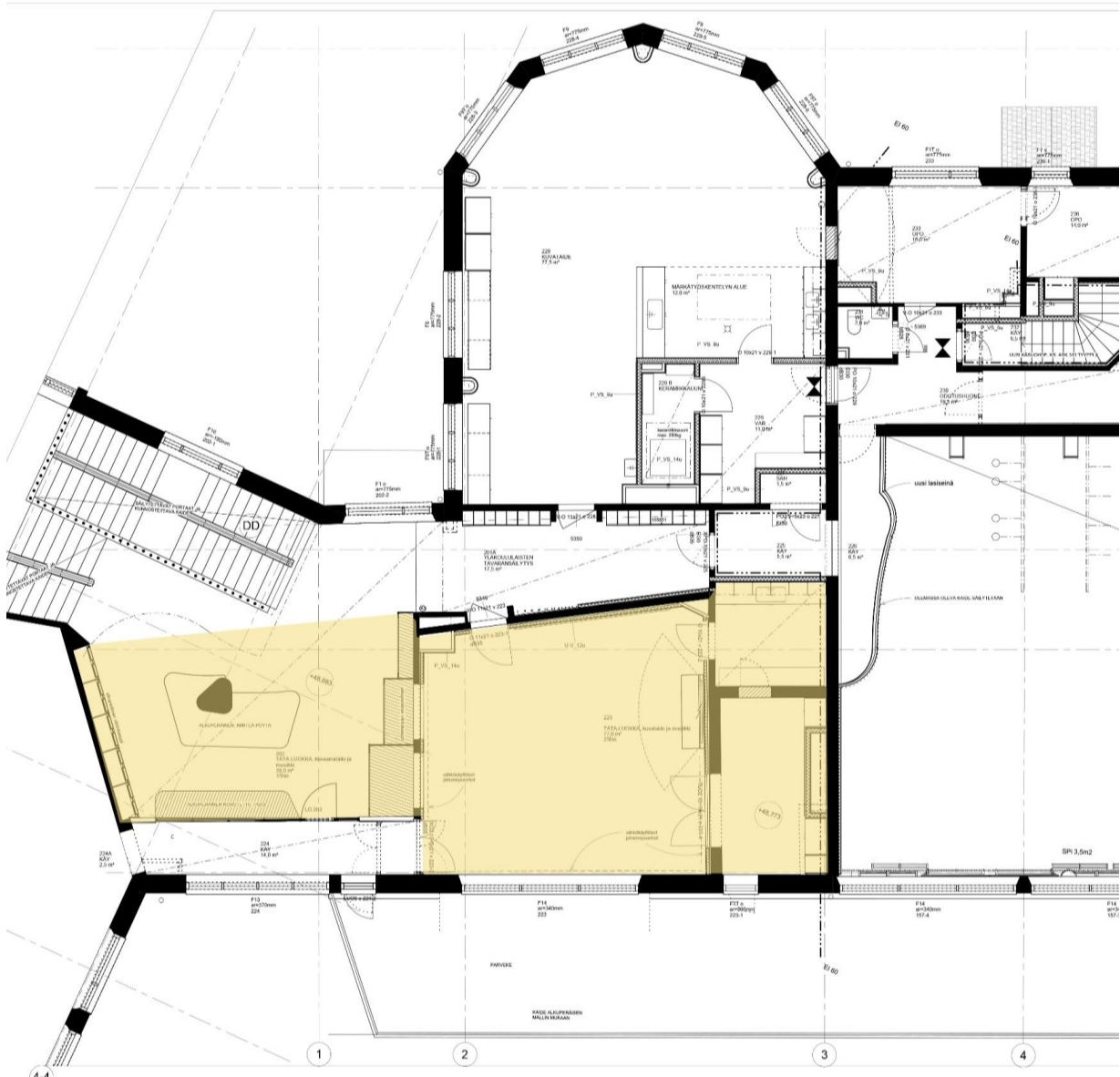
Renell Käppi Arkkitehdit

Luonnontiedetilat, muutokset

- ✦ Urakassa käytävälle osoitettu eriyttämistila 19,5m². Käytäväalueet säilyvät ennallaan, joten erotus ei vastaa todellista tilannetta

TATA-luokat





17.10.2024

Renell Käppi Arkkitehdit

TILALUETTELO URAKKA					TILALUETTELO UUSI TILANNE					EROTUS	
TATA					TATA-LUOKAT					2.krs varasto liitetty kuvataidetiilaan	
18	TATA pehmeä käsityö	luokkasiipi 0.krs	54,5 m ²	TATA	LUOKKASIIPIN KELLARI	TATA KOVA KÄSITYÖ	51,5 m ²	TATA-LUOKAT			
018A	TATA kova käsityö	luokkasiipi 0.krs	52,5 m ²	TATA	LUOKKASIIPIN KELLARI	TATA PEHMEÄ KÄSITYÖ	55,5 m ²	TATA-LUOKAT			
018B	var.	luokkasiipi 0.krs	2,5 m ²	TATA	LUOKKASIIPIN 2. KRS	TATA-MUSIIKKI/KUVATAIDE	42,0 m ²	TATA-LUOKAT			
202	TATA-LUOKKA, kuvaamataito ja musiikki	liikuntasaliisiipi 2.krs	38,0 m ²	TATA	LIIKUNTASALISIIPIN 2. KRS	TATA-MUSIIKKI/KUVATAIDE	55,0 m ²	TATA-LUOKAT			
223	TATA-LUOKKA, kuvataide ja musiikki	liikuntasaliisiipi 2.krs	77,0 m ²	TATA							
TATA: 5			225,0 m²		TATA-LUOKAT: 4			204,5 m²			-21,0m2

17.10.2024

Renell Käppi Arkkitehdit

TATA-luokat, muutokset

- + Varasto määritelty kuvataiteen tilaryhmään.

Muut tilat

TILALUETTELO URAKKA					TILALUETTELO UUSI TILANNE					EROTUS											
MUUT TILAT					MUUT TILAT																
2	KENKÄETEINEN	luokkasiipi 0.krs	18,5 m ²	MUUT TILAT																	
3	KENKÄETEINEN	luokkasiipi 0.krs	18,0 m ²	MUUT TILAT																	
4	ESI/ALKUOPETUKSEN VAATE/TAVARANSÄILYTYS	luokkasiipi 0.krs	32,0 m ²	MUUT TILAT																	
5	VAR.	luokkasiipi 0.krs	3,5 m ²	MUUT TILAT																	
6	SIIVOUSKESKUS	luokkasiipi 0.krs	16,5 m ²	MUUT TILAT																	
7	KIINTEISTÖNHOITOTILA	luokkasiipi 0.krs	10,5 m ²	MUUT TILAT																	
10	WC	luokkasiipi 0.krs	2,0 m ²	MUUT TILAT																	
11	WC	luokkasiipi 0.krs	1,5 m ²	MUUT TILAT																	
12	WC	luokkasiipi 0.krs	1,5 m ²	MUUT TILAT																	
13	WC	luokkasiipi 0.krs	2,0 m ²	MUUT TILAT																	
25	WC	luokkasiipi 0.krs	1,5 m ²	MUUT TILAT																	
028 A	HENKILÖKUNNAN SOS.TILAT	liikuntasaliisiipi 0.krs_korotettu alue	4,0 m ²	MUUT TILAT																	
028 B	HENKILÖKUNNAN SOS.TILAT	liikuntasaliisiipi 0.krs_korotettu alue	12,0 m ²	MUUT TILAT																	
29	WC+SH	liikuntasaliisiipi 0.krs_korotettu alue	4,5 m ²	MUUT TILAT																	
30	WC+SH	liikuntasaliisiipi 0.krs_korotettu alue	4,0 m ²	MUUT TILAT																	
31	WC+SH	liikuntasaliisiipi 0.krs_korotettu alue	4,0 m ²	MUUT TILAT																	
101	AULA	liikuntasaliisiipi 1.krs	56,5 m ²	MUUT TILAT																	
103A	OPPILAIDEN TAVARANSÄILYTYS	luokkasiipi 1.krs	19,5 m ²	MUUT TILAT																	
103B	OPPILAIDEN TAVARANSÄILYTYS	luokkasiipi 1.krs	33,0 m ²	MUUT TILAT																	
104	KENKÄETEINEN	luokkasiipi 1.krs	35,5 m ²	MUUT TILAT																	
106	SIIVOSTILA	luokkasiipi 1.krs	3,5 m ²	MUUT TILAT																	
108	WC	luokkasiipi 1.krs	1,0 m ²	MUUT TILAT																	
109	WC	luokkasiipi 1.krs	2,0 m ²	MUUT TILAT																	
110	WC ETUH.	luokkasiipi 1.krs	3,5 m ²	MUUT TILAT																	
111	WC	luokkasiipi 1.krs	1,5 m ²	MUUT TILAT																	
112	WC	luokkasiipi 1.krs	1,5 m ²	MUUT TILAT																	
114	WC	luokkasiipi 1.krs	2,5 m ²	MUUT TILAT																	
115	WC	luokkasiipi 1.krs	2,0 m ²	MUUT TILAT																	
124	WC	liikuntasaliisiipi 1.krs	2,0 m ²	MUUT TILAT																	
125	WC	liikuntasaliisiipi 1.krs	1,5 m ²	MUUT TILAT																	
126	LE-wc	liikuntasaliisiipi 1.krs	5,5 m ²	MUUT TILAT																	
148	SIIV VAR.	liikuntasaliisiipi 1.krs	4,0 m ²	MUUT TILAT																	
201A	YLÄKOULULAISTEN TAVARANSÄILYTYS	liikuntasaliisiipi 2.krs	17,5 m ²	MUUT TILAT																	
204	WC	luokkasiipi 2.krs	3,5 m ²	MUUT TILAT																	
205	WC	luokkasiipi 2.krs	1,5 m ²	MUUT TILAT																	
206	WC	luokkasiipi 2.krs	1,5 m ²	MUUT TILAT																	
207	LE-WC	luokkasiipi 2.krs	7,5 m ²	MUUT TILAT																	
215	YLÄKOULULAISTEN TAVARANSÄILYTYS	luokkasiipi 2.krs	27,0 m ²	MUUT TILAT																	
221	YLÄKOULULAISTEN TAVARANSÄILYTYS	luokkasiipi 2.krs	23,5 m ²	MUUT TILAT																	
231	WC	liikuntasaliisiipi 2.krs	2,0 m ²	MUUT TILAT																	
MUUT TILAT: 40					MUUT TILAT					-											
			397,5m ²					239,5m ²					-158,0m ²								

17.10.2024

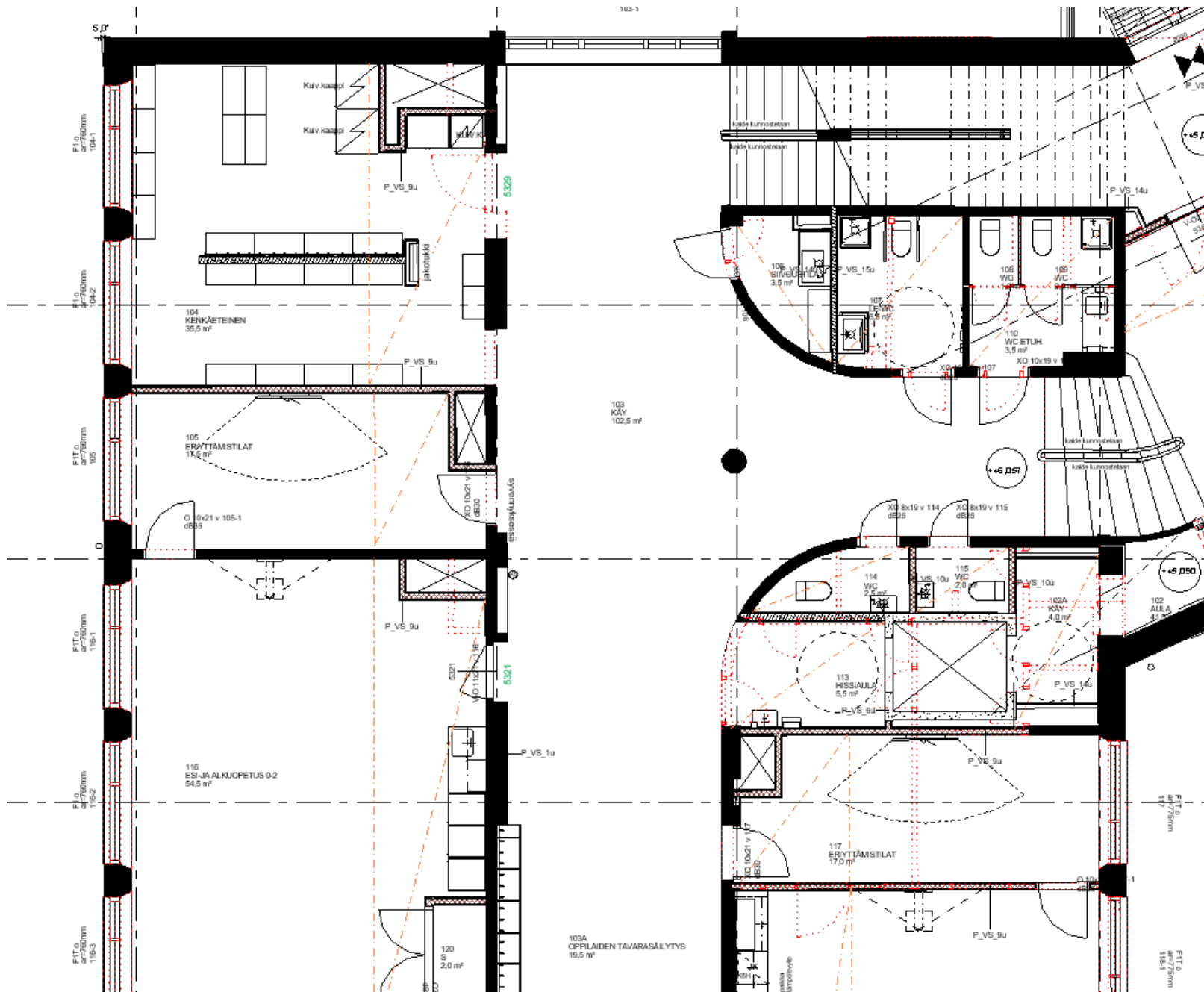
Renell Käppi Arkkitehdit

Yhteenveto ja mahdolliset toiminnalliset haasteet

Yhteenveto ja mahdolliset toiminnalliset haasteet

- + Yhteenvetona todetaan, että nykyiset tilat ovat riittävät ja niiden muoto on sellainen, että uudet toiminnot saadaan niihin sovitettua pienillä muokkauksilla (esim. uudet oviaukot.)
- + Tunnistettu ongelmapaikka on 1.krs kenkäeteinen ja puhtaiden ja likaisten alueiden risteäminen.
- + Käyttäjät käyvät läpi alustavat luonnokset ja ottavat tarkemmin kantaa tilojen toimivuuteen pedagogisesta näkökulmasta.

Toiminnallinen haaste: kenkäeteiset 1.krs



Kenkäeteisen sijainti 1.krs urakka-piirustuksissa.

- + Kenkäeteistä ei voida sijoittaa uudessa tilanteessa enää samalle paikalle

1. VAATTEET JA KENGÄT
SISÄÄNKÄYNTIAULAAN.

2. VAATTEET SISÄÄNKÄYNTIAULAAN,
UUSI KENKÄETEINEN JOKO HISSIN
VIEREEN TAI (3.) WC-RYHMÄN PAIKALLE



Ratkaisu- ehdotukset

- + Kenkien ja vaatteiden sijoitus sisäänkäynti-aulaan.
- + Vaatteiden sijoitus sisäänkäynti-aulaan. Pieni kenkäeteinen ja uusi kevyt-rakenteinen porras hissinviereen.
- + Vaatteiden sijoitus sisäänkäynti-aulaan. Pieni kenkäeteinen wc-tilojen paikalle.